



ワークラウンジ

カフェテリア

Redon レドン

GOOD
DESIGN

+WEB

プレーンでサステナブルなオフィスへ。

Redonシリーズはスペイン語で“丸い”を意味する Redondo (レドンド) に由来し、丸みを帯びたプロダクトデザインと環境にやさしい循環イメージから名づけられました。

PDX



ワークラウンジ

カフェテリア

Designer Mikiya Kobayashi

小林 幹也：1981年東京都生まれ。

2005年武蔵野美術大学工芸工業デザイン学科卒業。

インテリアデザイン会社勤務後、株式会社小林幹也スタジオ設立。

2010年ドイツのiF product design awardにて金賞、

ドイツred dot award、グッドデザイン賞、adc賞など受賞歴多数。

自社のオリジナルライフスタイルブランド「IMPLEMENTS」を運営する。



PDX

デザイン性と機能性に優れたサステナブルシリーズ。

プレーンで洗練された1人掛ソファをベースにしたソファシリーズ。

カバーを変えたり、アームの左右位置を変えたりと、
オフィスのレイアウトや使い方の変化に寄り添います。

Point 1 長く使えるサステナブル設計

カバーリング仕様なので、カバーのみを交換することで長く使用できます。また、カバー色を変えることで空間の雰囲気を変えることも可能。カバーには環境に配慮したクロスを採用しています。



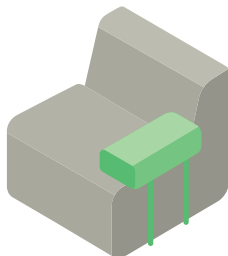
Point 2 国産木材の活用

テーブルの天板には小径木の国産クリ材を採用。国産木材の活用に努めています。



Point 3 移動可能なアーム

アームは1人掛ソファの左右どちらにも取付可能なので、レイアウトの変化にも柔軟に対応できます。



Point 4 座る姿勢に合わせた座面設計

座角はリラックスに適した後傾角度に設定。前掛け時の腰への負担を考慮し、前縁は高密度のウレタンを採用しています。



空間を選ばないプレーンな佇まいが、さまざまなオフィスシーンと調和する。



テーブル・カウンターチェア・ワークソファ・シェルフ/MARUシリーズ(P.247参照)、デスク/ minimo lots(P.019参照)、チェア/Rena(P.182参照)を使用しています。



ワークラウンジ

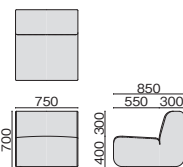
カフェテリア

PDX

■ ソファ



LS-MS0809S BR



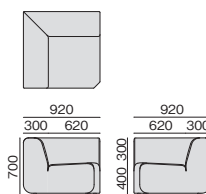
1人掛

LS-MS0809S	綾織	10-253	グレー	10-254	ダークブルー	¥110,300
	クロス	NEW 40-844	グレーージュ	NEW 40-845	ダークブラウン	¥117,000

●外形寸法: W750 × D850 × H700mm
●クッション: ウレタンフォーム、布張り ●芯材: 合板



LS-MS0909CS DB



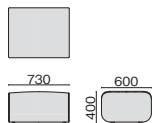
コーナータイプ

LS-MS0909CS	綾織	10-257	グレー	10-258	ダークブルー	¥158,700
	クロス	NEW 40-846	グレーージュ	NEW 40-847	ダークブラウン	¥166,000

●外形寸法: W920 × D920 × H700mm
●クッション: ウレタンフォーム、布張り ●芯材: 合板



LS-MS0806S MG



スツール

LS-MS0806S	綾織	10-261	グレー	10-262	ダークブルー	¥83,900
	クロス	NEW 40-848	グレーージュ	NEW 40-849	ダークブラウン	¥88,000

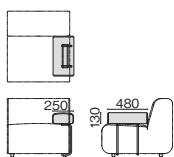
●外形寸法: W730 × D600 × H400mm
●クッション: ウレタンフォーム、布張り ●芯材: 合板



LS-MSAS DB



LS-MSAPS MG



アーム (1人掛用)

LS-MSAS	USB	綾織	10-265	グレー	10-266	ダークブルー	¥49,700
	ポートなし	クロス	NEW 40-850	グレーージュ	NEW 40-851	ダークブラウン	¥51,000

LS-MSAPS	USB	綾織	10-269	グレー	10-270	ダークブルー	¥55,200
	ポート付	クロス	NEW 40-852	グレーージュ	NEW 40-853	ダークブラウン	¥57,000

●外形寸法: W250 × D480 × H511mm ●本体: ウレタンフォーム、布張り、スチールパイプ、焼付塗装
●芯材: 合板 ●USB 接続端子: USB Type-A / 2ポート (USBポート付のみ)
※1人掛けの左右どちらかに1台のみ取付可能です。＊USBポート付はカバリング仕様ではありません。

真ん中を押すと差込口が出てくる
ポップアップ式のUSBポート。

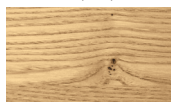
使用しない時は収納できるので、邪魔になりません。



クリ材の個性

Redonシリーズの天板には国産のクリ材を使用しています。優しい手触りのクリ材は、明るい材色ではっきりとした木目が特徴です。天然木は一つとして同じ木目がありません。同じ材種でも色の濃淡や木目の特徴など一点一点異なります。ブラスは貴重な森林資源である木材を使用するにあたり、「節」、「縄目」、「粗い木目」などを天然木ならではの味わいと捉え、製品にしております。個性あふれる天然木の証として、また、森林保護のためにもご理解いただきますようお願い申し上げます。

節 (フシ)



縄目 (ナワメ)



粗い木目



木製家具のご使用上の注意につきましては、P. 巻末 02 をご覧ください。

木製家具について、詳しくはHPをご覧ください。



Color

綾織クロス



グレー (MG232S)



ダークブルー (DB232S)



グレー (WG256S)



ダークブラウン (BR256S)

天板:クリ材

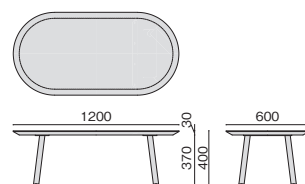


ナチュラル (WC204W)



交換用カバーについては
Webカタログに掲載しています。

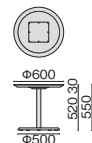
■ テーブル



センターテーブル

RT-MS1206CT	10-273	ナチュラル	¥230,800
-------------	--------	-------	----------

●外形寸法: W1200 × D600 × H400mm
●天板: 国産クリ材、ウレタン塗装 ●脚: スチール、焼付塗装 ●アジャスター付き



カフェテーブル

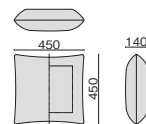
RT-MS0606CT-BS	10-274	ナチュラル	¥116,000
----------------	--------	-------	----------

●外形寸法: W600 × D600 × H550mm
●天板: 国産クリ材、ウレタン塗装 ●脚: スチール、焼付塗装 ●アジャスター付き

■ オプション



MS-CUS MG



2way クッション

MS-CUS	綾織	10-275	グレー	10-276	ダークブルー	¥22,100
	クロス	NEW 40-854	グレーージュ	NEW 40-855	ダークブラウン	¥23,000

●外形寸法: W450 × D450 × H140mm
●クッション: ウレタンフォーム、布張り

オン・オフの 2way クッション

表面は通常のクッション、裏面は硬質クッション仕様なので、通常は表面を背に当て背クッションとして、作業時には裏面を上にして、膝の上でPCなどを使うことができます。



綾織クロス



サーキュラーエコノミーの循環システムから
生まれた RENU®

綾織クロスは、RENU®20%以上で構成されています。RENU®は、廃棄されなくなった衣料品や生産時に残った断裁くず(生地)を有効活用して製造されたケミカルリサイクル ポリエステル糸です。“サーキュラーエコノミー”の実現を目指し、石油をはじめとする化石燃料の使用量削減に貢献します。

RENU®について詳しくはP. 巻頭 02 をご参照ください。

ワークラウンジ

カフェテリア

PDX

+WEB

NEW

PLUS

258