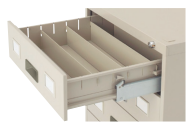


# マイクロフィルムキャビネット ブックラック

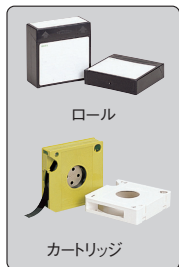
各種マイクロフィルムに適した収納ができます。きれいに整頓するか、多目的に使うか。



ロール・カートリッジ用  
MR-8N ¥219,100  
25-079

- 引出し:4段(ラッチ付)
- 引出し内形寸法:W493×D590×H120mm
- 外形寸法:W596×D635×H700mm
- 乾燥剤20個付
- シリンダー錠付
- 色種:ライトグレー
- 収容量(1引出し):  
16mmロールおよびカートリッジ=90個  
35mmロールおよびカートリッジ=55個
- 質量:70kg
- 付属品:横仕切板20枚
- 16mmおよび35mmのロール・カートリッジを1引出しに5列並べられます。最後部は乾燥剤入れです。

※引出し内のゴムパッキンは消耗品です。交換の際は担当者にご連絡ください。



ロール

カートリッジ

## 積層式本棚

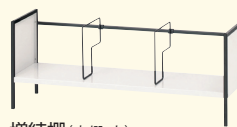
- 本棚  
85-U ¥54,400  
17-331  
○3段  
○材質:棚・側板=磨銅板、焼付塗装  
○外形寸法:W850×D250×H1060mm  
○付属品:ブックエンド1段につき2本



## オプション

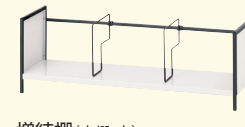
### 積層式本棚

※追加は2段まで増結可能



増結棚(本棚・大)  
81-UL ¥16,600  
17-334

- 外形寸法:W850×D250×H340mm
- 材質:棚・側板=磨銅板、焼付塗装
- 付属品:ブックエンド2本
- 壁固定用金具同梱



増結棚(本棚・小)  
81-US ¥16,600  
17-335

- 外形寸法:W850×D250×H290mm
- 材質:棚・側板=磨銅板、焼付塗装
- 付属品:ブックエンド2本
- 壁固定用金具同梱

# クリアケースキャビネットCNシリーズ

クリアケース 最大積載質量 3kg



(一部製品を除く)

選べるクリアケースキャビネットCNシリーズ。列や段数の種類も多く、使用目的にあわせてお選びください。

情報漏洩防止に役立つスモークタイプのトレイ。

浅型、深型の違い

31mm 71mm

オープントレイはデスクトレイとしても使用できます。

## タイプバリエーション

トレイ	外形寸法(mm)	H700mm			H880mm			
		W	浅型	深型	浅・深コンビ	浅型	深型	浅・深コンビ
A4判	1列	279	●	●	●	●	●	●
縦型トレイ	2列	540	●	●	●	●	●	●
	3列	800	●	●	●	●	●	●

## Color

エルグレー (LGY)

## 【共通仕様】

- 材質:本体=銅板、焼付塗装 引出し=ポリスチレン(PS)
- 色種:本体=エルグレー 引出し=スモーク
- 見出し:紙付

## A4 縦型 H880mm D400mm



タイプ	列数	1列あたり段数	品番	注文コード エルグレー	希望小売価格 (税抜)	外形寸法(mm)			内形寸法(mm)		
						W	D	H	W	D	H
①	1	20	CN-120A	652-013	¥62,000	279	400	880	225	327	31
② 浅型	2	20	CN-220A	652-014	¥115,300	540	400	880	225	327	31
		20	CN-320A	652-015	¥159,400	800	400	880	225	327	31
④	1	10	CN-110F	652-010	¥55,800	279	400	880	224	326	71
⑤ 深型	2	10	CN-210F	652-011	¥96,800	540	400	880	224	326	71
		10	CN-310F	652-012	¥137,200	800	400	880	224	326	71

## A4 縦型 H700mm D400mm



タイプ	列数	1列あたり段数	品番	注文コード エルグレー	希望小売価格 (税抜)	外形寸法(mm)			内形寸法(mm)		
						W	D	H	W	D	H
①	1	16	CN-116A	652-004	¥54,300	279	400	700	225	327	31
② 浅型	2	16	CN-216A	652-005	¥92,300	540	400	700	225	327	31
		16	CN-316A	652-006	¥130,400	800	400	700	225	327	31
④	1	8	CN-108F	652-001	¥45,300	279	400	700	224	326	71
⑤ 深型	2	8	CN-208F	652-002	¥74,600	540	400	700	224	326	71
		8	CN-308F	652-003	¥108,600	800	400	700	224	326	71

## CNシリーズ オプション

### クリアケーストレイ

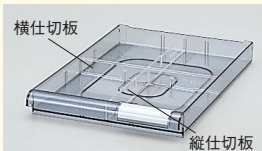
サイズ	種類	品番	注文コード	希望小売価格 (税抜)	内形寸法(mm) W D H	適応仕切板
A4縦	深型	L5-A4-F	615-775	¥3,700	224 326 71	② ④
	浅型	L5-A4-A	615-776	¥2,900	225 327 31	① ③
	オープン型	CN-A4-P	615-777	¥2,800	230 320 26	-

○材質:ポリスチレン(PS)、スモーク ※オープン型の寸法はトレイ寸法です。

### 仕切板

サイズ	品番	注文コード	希望小売価格 (税抜)	対象トレイ	外形寸法mm W D H
A4判	① A4-KS-T1	615-770	¥1,300	A4判縦型浅型縦用 A3判縦型浅型縦用	330 28 2.8
	② A4-KS-T2	615-772	¥1,400	A4判縦型深型縦用	330 68 2.8
	③ A4-KS-Y1	615-771	¥1,300	A4判縦型浅型横用	229 28 2.8
	④ A4-KS-Y2	615-773	¥1,300	A4判縦型深型横用	229 68 2.8

○材質:ポリスチレン(PS)、スモーク



横仕切板

縦仕切板