

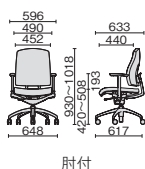


## コーディネートアイテム

Reorga リオルガ + WEB



KB-RP63SPL-M MBK



肘付

## ミドルバック 肘付

クロス KB-RP63SPL-M

¥268,400

ブルー 693-093

ダークグレー 693-094

特別クロス KB-RP63SPL-M

¥321,000

ダークブルー 693-095

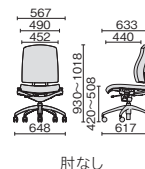
ブラック 693-096

ライトグレー 693-097

イエロー 693-098



KC-RP62SPL-M DG



肘なし

## ミドルバック 肘なし

クロス KC-RP62SPL-M

¥248,400

ブルー 693-099

ダークグレー 693-100

特別クロス KC-RP62SPL-M

¥301,100

ダークブルー 693-101

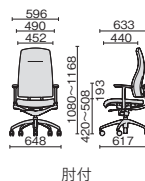
ブラック 693-102

ライトグレー 693-103

イエロー 693-104



KB-RP61SPL-M DG



肘付

## ハイバック 肘付

クロス KB-RP61SPL-M

¥316,900

ブルー 693-081

ダークグレー 693-082

特別クロス KB-RP61SPL-M

¥380,000

ダークブルー 693-083

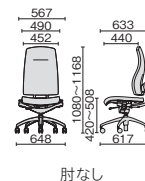
ブラック 693-084

ライトグレー 693-085

イエロー 693-086



KC-RP60SPL-M MLG



肘なし

## ハイバック 肘なし

クロス KC-RP60SPL-M

¥297,000

ブルー 693-087

ダークグレー 693-088

特別クロス KC-RP60SPL-M

¥360,000

ダークブルー 693-089

ブラック 693-090

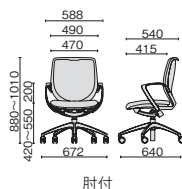
ライトグレー 693-091

イエロー 693-092

Giroflex313 ジロフレックス313 + WEB



313-8039RPS-M BL



肘付

## 肘付 (背BK)

クロス 313-8039RPS-M

¥205,300

ブルー 693-105

ダークグレー 693-106

特別クロス 313-8039RPS-M

¥222,800

ダークブルー 693-107

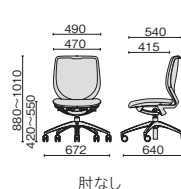
ブラック 693-108

ライトグレー 693-109

イエロー 693-110



313-4039RPS-M MBK



肘なし

## 肘なし (背BK)

クロス 313-4039RPS-M

¥187,900

ブルー 693-111

ダークグレー 693-112

特別クロス 313-4039RPS-M

¥205,300

ダークブルー 693-113

ブラック 693-114

ライトグレー 693-115

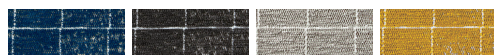
イエロー 693-116

## Color

背座:クロス

ブルー  
(BL214S)ダークグレー  
(DG214S)

背座:特別クロス (テキスタイルデザイン小林幹也)

ダークブルー  
(MDB215S)ブラック  
(MBK215S)ライトグレー  
(MLG215S)イエロー  
(MYL215S)

[共通仕様] Reorga ●背・座:樹脂成型品 ●クッション:モールドウレタン、布張り ●脚:アルミダイキャスト、ナイロンキャスター付 ●肘:アルミダイキャスト、軟質ウレタンパッド付  
 [共通仕様] Giroflex313 ●背:樹脂成型品、アルミダイキャスト、メッシュ張り ●座・肘:樹脂成型品 ●クッション:モールドウレタン、布張り ●脚:アルミダイキャスト、ナイロン双輪キャスター付

## マテリアル

## 【オーク】



天然木のオーク材。天板面の突板は木目の凹凸をしっかりと残した塗装で仕上げています。

対象アイテム:ベンチデスク/ワークソファ/ワークテーブル/コミュニケーションシェルフ/コーディネートアイテム木製チェア

## 【ビーチ】



天然木のビーチ材。木目がきめ細かく、なめらかな手触りが特徴です。

対象アイテム:MARUチェア

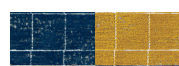
## 【クロス】



濃淡のミックスのある糸を使用したヘリンボーン柄の張地です。

対象アイテム:MARUチェア/ワークソファ/オプションパネル/コーディネートアイテム木製チェア/Reorga/Giroflex313

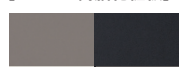
## 【特別クロス】



スペインバレンシア発のファブリックブランド「aquaclean」と小林幹也氏のコラボレーションで作製されたファブリック。繊維を分子の被膜で覆うことで、通常は落ちにくいワイン、インク、ソース、脂肪、チョコレート、クリーム、泥などの汚れもわずかな水だけで落とすことができる革新的な機能を持った張地です。

対象アイテム:MARUチェア/コーディネートアイテム木製チェア/Reorga/Giroflex313

## 【アクリル樹脂化粧板】



光の反射率が低く、マットで高級感を感じるアクリル樹脂化粧板。なめらかな手触りでありながら、指紋が目立ちにくく、耐スクラッチ性能にも優れています。

対象アイテム:ronna

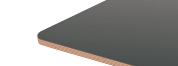
## 【フェルト】



やわらかくプレーンな印象を演出するフェルト生地です。

対象アイテム:オプションパネル  
※製法上、色ムラやスジ状の模様が生じます。

## 【エッジ】



小口面は積層柄突板エッジです。

対象アイテム:ronna

※天然木を使用した製品は、木目および色合いにある程度の差異が生じることがあります。あらかじめご了承ください。



木製家具のご使用上の注意につきましては、P.巻末03をご覧ください。



コーディネートアイテムReorga・Giroflex313のウレタンキャスター仕様についてはWebカタログに掲載しています。

+WEB